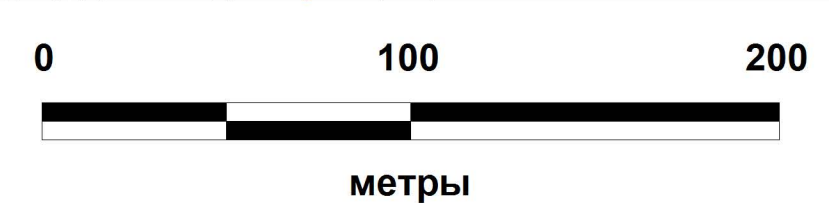


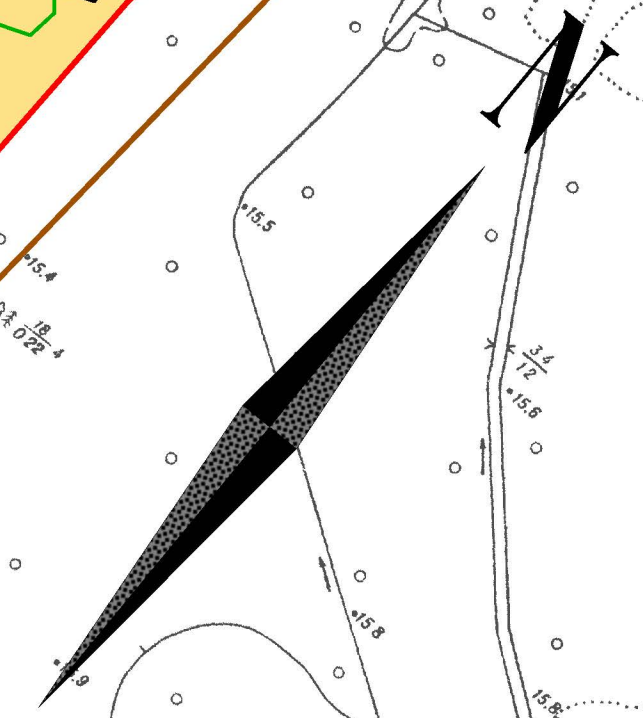
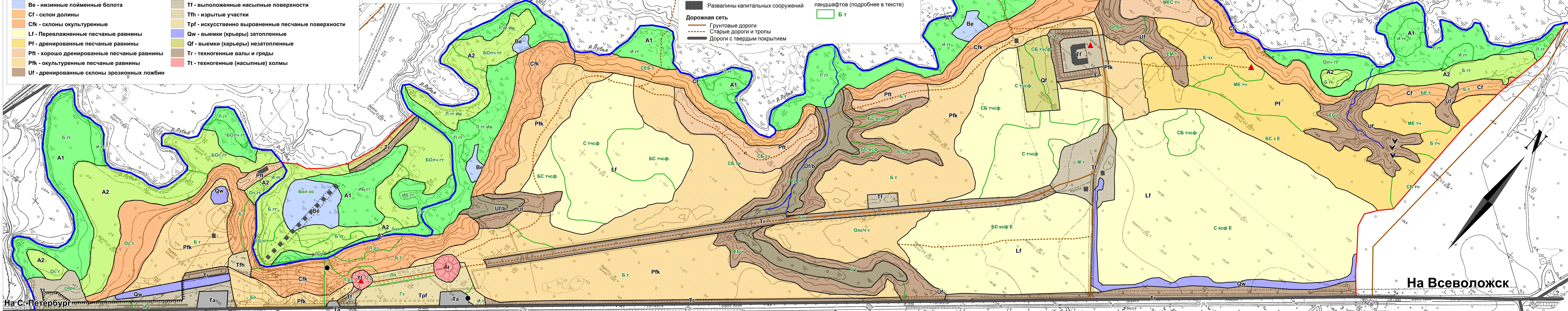
Ландшафтная карта территории проектируемого "Парка памяти". Масштаб 1:2000

Обозначение местоположений (типов ландшафтов)
(подробные обозначения в тексте)

	A1 - низкая пойма		Uf/b - переувлажненные днища эрозионных ложбин
	A2 - высокая пойма		Ta - техногенные поверхности с твердым покрытием
	Be - низинные пойменные болота		Tf - выложенные насыпные поверхности
	Cf - склоны долины		Tfh - изрытые участки
	Cfk - склоны окультуренные		Trf - искусственно выровненные песчаные поверхности
	Lf - Перевлажненные песчаные равнины		Qw - выемки (крьеры) затопленные
	Pf - дренированные песчаные равнины		Qf - выемки (карьеры) незатопленные
	Pfk - хорошо дренированные песчаные равнины		Tg - техногенные валы и гряды
	Pfk - окультуренные песчаные равнины		Tt - техногенные (насыпные) холмы
	Uf - дренированные склоны эрозионных ложбин		



	Элементы благоустройства		Территория обследования
	Монументы, паятники		Границы местоположений
	Точка		Границы и обозначение состояний ландшафтов (подробнее в тексте)
	Развалины временных сооружений		
	Противотанковые надолбы		
	Бетонный забор		
	Развалины капитальных сооружений		
Дорожная сеть			
	Грунтовые дороги		
	Старые дороги и тропы		
	Дороги с твердым покрытием		



На Всеволожск

На С.-Петербурге